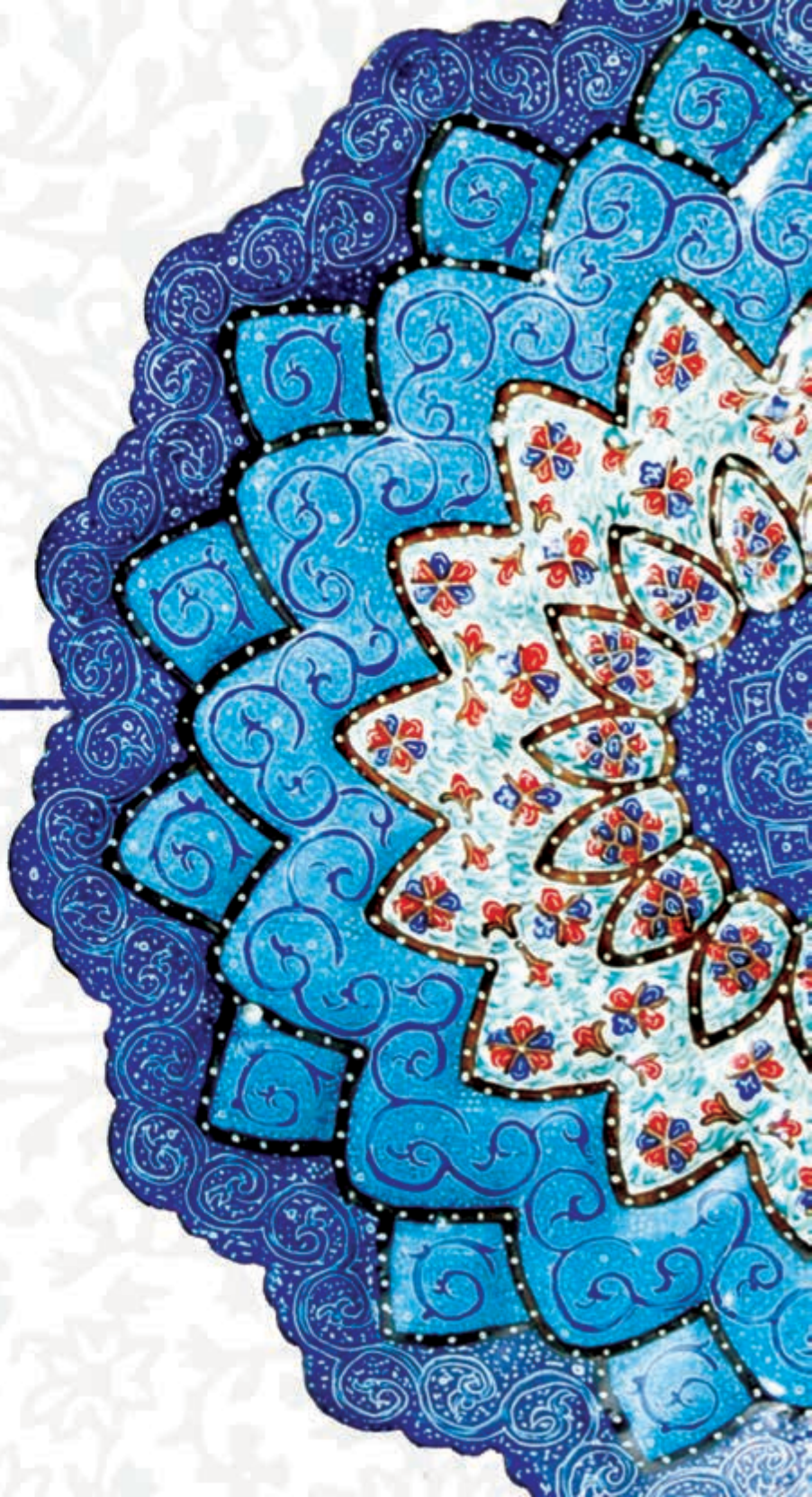


میناکاری





قاب مینا 20CM یا پلاک علی ابن موسی الرضا (ع) | 50*55 | M43



قاب سه مینا (بسم الله) | 50*55 | M42

مجموعه میناکاری شامل

قاب پی وی سی، زمینه جیر در چهار رنگ
تلفیقی از ظرف یا گلدان مینا و ام دی اف در دورنگ گردویی و بیاض
انتخاب ظرف مینا و حاشیه و رنگ جیر زمینه به انتخاب مشتری می باشد.
(متنها بسته به سفارش تغییر می کند.)



ترنج و ان یکاد | 30*45 | M28



سه مینا با طرح بسم الله | 50*50 | M17



بسم الله، پروانه | 40*45 | M30



سه مینا با طرح بسم الله | 52*42 | M16



M5|60*60|CM 25 مینای



M36|40*40|CM 16 مینای



M6|70*70|
CM 30 مینای



M12|45*45|CM 20 مینای



M2|45*35|CM 16 مینای





M46| 40*40 | CM 20 مینای



M47| 35*50 | ترنج



M48| 30*30 | CM 12 مینای



M23 | 45*35



M22 | 55*45



M21 | 45*35 | CM 20 مینای



M20 | 45*35 | CM 20 مینای



M37 | 40*50 | CM 20 مینای



M38 | 100*50 | CM 16 گلدان - CM 16 بشقاب



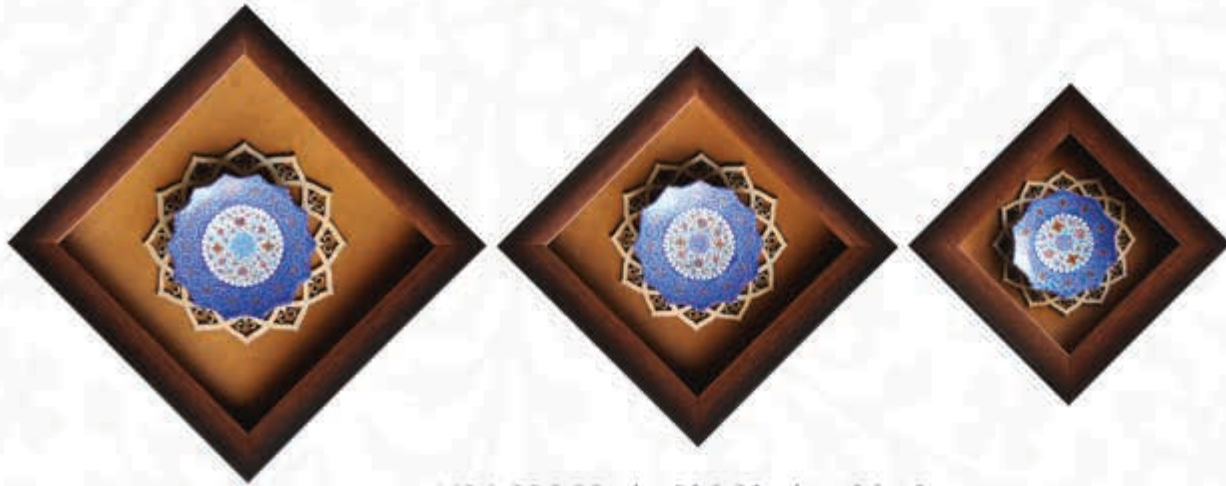
M39 | 16-20-25 | با گلدانهای



M40 | 35 CM |



M41 | 16-20-25 | با گلدانهای



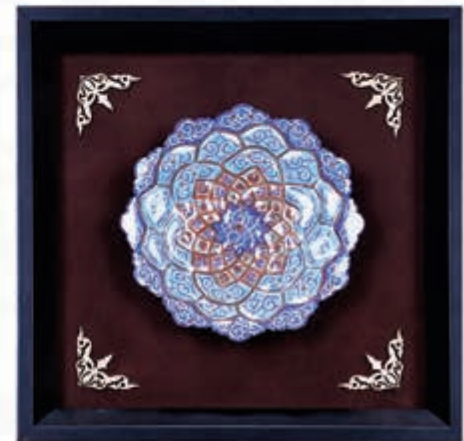
M9 | 23 * 23 | 20 * 20 | 16 * 16



M50 | 30 * 30 | مینا جقه بنه



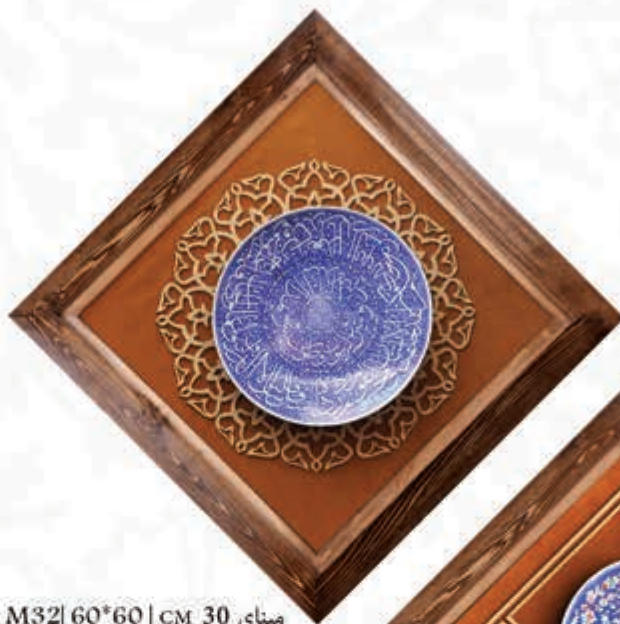
M51 | 40 * 40 | 30 بشقاب مینا



M52 | 23 * 23 | 16 بشقاب مینا



M31| 35*45 | CM 16 مینای



M32| 60*60 | CM 30 مینای



M33| 40*40 | CM 16 مینای



M35| 50*70 | CM 20 مینای



M34| 45*45 | CM 16 مینای



M25 | 55*55 | مینای 20 CM به صورت رومیزی و دیواری
با قاب پی وی سی و چوبی



M26 | 50*55 | مینای 20 CM به صورت رومیزی و دیواری
با قاب پی وی سی و چوبی



M13 | 13 * 12 * 33
گلدان ۱۶ و ۲۰



M27 | 35*45 | وان یکاد گرد



M24 | 13 * 12 * 33
گلدان ۱۶ و ۲۰



M60 | 55*40 | کبوتر مینا



M60 | 65*50 | علی (ع) مینا



M10 | 35*25 | گلدان 16



M 29 | 30 CM |



M15 | 45*35 | گلدان 16-20-25



M50 | 50*50 | CM 30 گل

بشقاب و گلدان میثا همراه با جعبه چوبی



گلدان 25-20-16 CM | M55 | جعبه اندازه گلدان

بشقاب 25-20-16 CM | M56 | جعبه اندازه بشقاب

کتابخانه های سفالی



بسم الله ترنجی | 30*30 | C 6



بسم الله نلت | 25*35 | C 7



بسم الله کلید گنج حکیم | 30*30 | C 20

مجموعه کتیبه های سفالی شامل
 قاب پی وی سی ، زمینه جیردرچهار رنگ
 تلفیقی از کتیبه های سفالی و ام دی اف طرح چوب (گردویی و بیاض)
 انتخاب نوع کتیبه و رنگ جیر زمینه به انتخاب مشتری می باشد.



وان یکاد | 50*50 | C 15



الله برجسته | 30*30 | C 8



الله - محمد(ص) - علی(ع) | 30*45 | C 14



سوره توحید | 30*30 | C 24



C 2 | 30*40 | بسم الله الرحمن الرحيم



C 18 | 40*50 | اللهم ارزقني شفاعه الحسين (ع)



ای دل مباح خالی یک دل ز عشق و مستی | 45*45 | C 1



الله و محمد (ص) و علی (ع) و فاطمه (س) و حسن (ع) و حسین (ع) | 45*45 | C 12



C 11 | 40*50 | يا علي بن موسى الرضا (ع)



C 25 | 30*40 | يا علي بن موسى الرضا (ع)



C 23 | 20 * 30 | يا علي بن موسى الرضا (ع)





C3 | 30*30 | بسم الله



C21 | 25*25 | مهر یعنی مادر



C22 | 25*25 | عشق



C4 | 25*25 | بسم الله



C 17 | 30*40 | على ولي الله



C 16 | 45*45 | انا مدينة العلم...



C 19 | 50 * 50 | حجره

کاشی کاری





H3 | 40*70 | کاشی هفت رنگ | صلوات



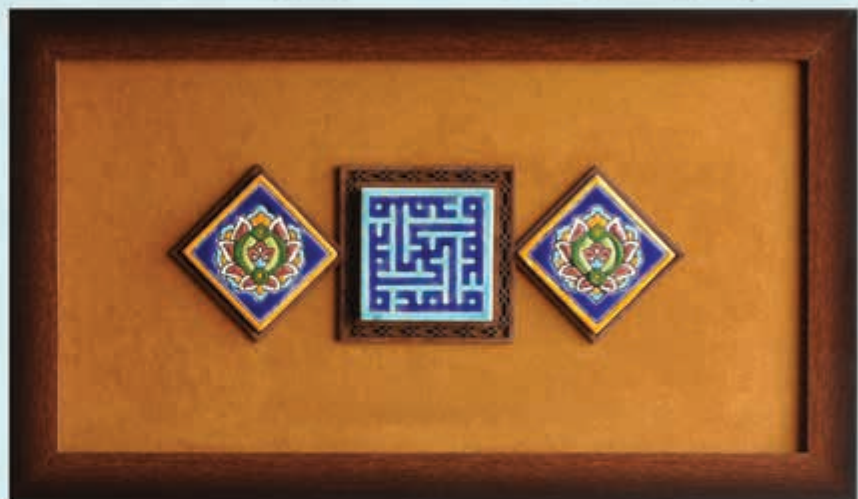
H1 | 40*50 | کاشی هفت رنگ | بسم الله

مجموعه کاشی کاری شامل

قاب پی وی سی، زمینه جیر در چهار رنگ
تلفیقی از کاشی و ام دی اف طرح چوب (گردویی)
کاشی های این مجموعه به دو صورت هفت رنگ و کاشی چایی می باشد.
انتخاب نوع کاشی و حاشیه و رنگ جیر زمینه به سلیقه مشتری می باشد.



H13 | 22*22 | ادخلوها بسلام آمین



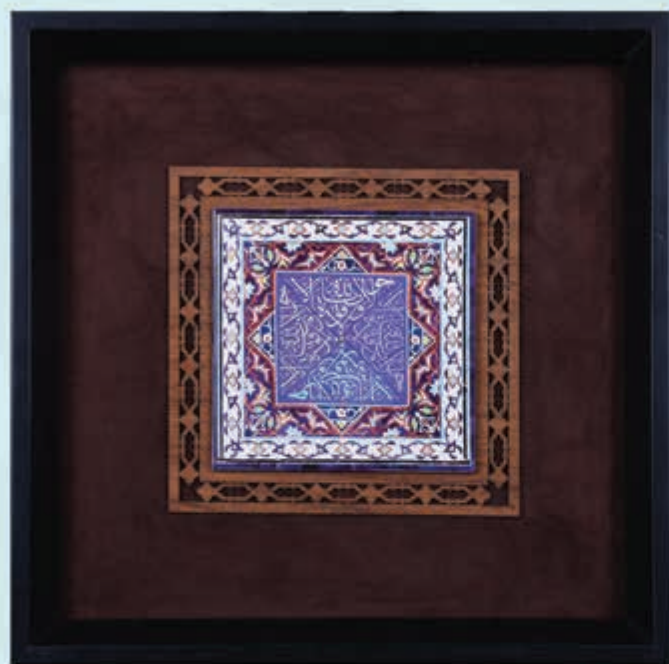
H4 | 25*45 | کاشی هفت رنگ 10*10 | محمد (ص) - علی (ع)



H14 | 33*33 | 10*10 کاشی (ع). کاشی بن موسی الرضا (ع)



H15 | 30*30 | 10*10 کاشی با نکیں | کاشی بن موسی الرضا (ع)



کاشی 15*15 | لاجول ولا قوه | 30*30 | H17



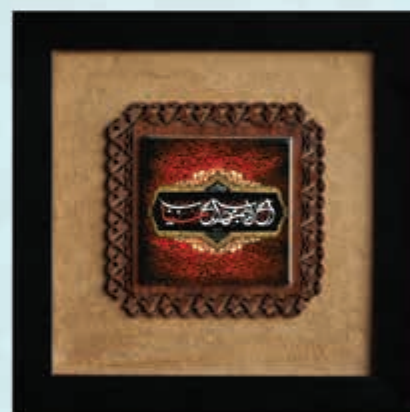
کاشی با نگین 10*10 | پنج تن | 30*30 | H18



H10 | 35*35 | 10*10 کاشی ، صلوات



H12 | 18*18 | 10*10 کاشی ... | کل هم وغم سینجلی



H16 | 18*18 | 10*10 کاشی



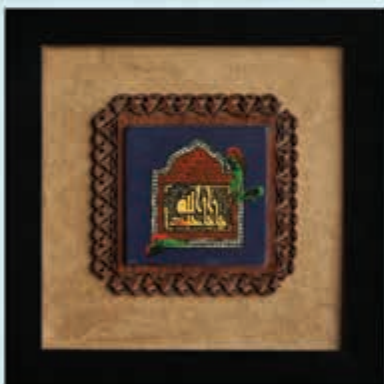
H5 | 30*30 | 10*10 کاشی ، صلوات



H19 | 50*30 | صلوات برجسته



H20 | 45*45 | پنج تن برجسته



H 7 | 30*30 | 10*10 کاشی | یا ابا عبدالله



H8 | 30*30 | صلوات خاصه امام رضا (ع) | کاشی 10*10



H 11 | 18*18 | 10*10 کاشی



H 15 | 30*30 | علی ولی الله



H.F14



H.F15



H.F16



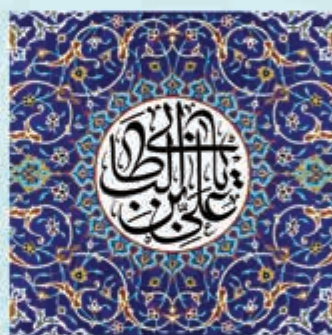
H.F17



H.F18



H.F19



H.F20



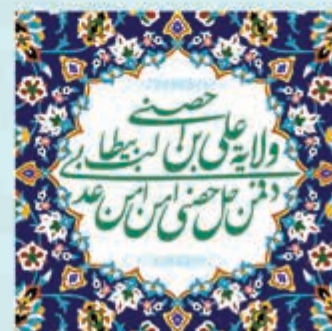
H.F21



H.F22



H.F23



H.F24



H.F25



H.F1



H.F2



H.F3



H.F4



H.F5



H.F6



H.F7



H.F8



H.F10



H.F11



H.F12



H.F13

کاشی و عصفیق





علی ولی الله | 30*30 | A5



بسم الله | 30*30 | A4



توکلت علی الله | 30*30 | A1



یا صاحب الزمان | 15*15 | A2

مجموعه عقیق و کاشی شامل
قاب پی وی سی، زمینه کاشی در سه رنگ
کتیبه از جنس ام دی اف طرح چوب (بیاض)
انتخاب رنگ کاشی و کتیبه و متن عقیق به سلیقه مشتری می باشد.
برای مشاهده سنگ نوشته ها به صفحه ۶۰ مراجعه فرمایید.

مجموعه لوح عقیق شامل
لوح ۲۱×۲۶
ام دی اف بیاض ، سنگ عقیق و کاشی
انتخاب متن سنگ عقیق و کاشی با مشتری می باشد.



L.4 | 26*21 | علی و فاطمه



L.3 | 26*21 | علی و فاطمه



L.5 | 26*21 | علی و فاطمه



L.2 | 26*21 | صلوات



L.1 | 26*21 | یا صاحب الزمان

کتبہ مای چوبی



بِسْمِ اللّٰهِ الرَّحْمٰنِ الرَّحِیْمِ

بِسْمِ اللّٰهِ الرَّحْمٰنِ الرَّحِیْمِ

فاطمہ

بِسْمِ اللّٰهِ الرَّحْمٰنِ الرَّحِیْمِ



K23 | 70*30 | سلام امام حسین (ع)

مجموعه کتیبه های چوبی شامل
 قاب پی وی سی ، زمینه جیر
 کتیبه از جنس ام دی اف طرح چوب در دورنگ گردویی و بیاض
 کتیبه به صورت چوب ترکه ای محدب
 به صورت های مربع ، لوزی ، مستطیل در سایزهای مختلف
 انتخاب نوع قاب ، زمینه و کتیبه به سلیقه مشتری می باشد.



K28 | 35*35 | علی بن موسی الرضا (ع)



K26 | 24*24 | علی بذکرالله



K12 | 30*30 | بسم الله

K32 | 35*35 | صلوات كامل 14 معصوم

K14 | 30*30 | بسم الله



K29 | 30*30 | وعدالله حقا



K1 | 30*30 | علي بن موسى الرضا (ع)



K9 | 30*30 | پنج تن

صلوات | 35°35 | K25



صلوات امام رضا | 35°35 | K31

الحمد لله | 35°35 | K24



الله ، محمد، علي، فاطمه، حسن، حسين | 30°30 | K16
چوب راش به صورت حک برجسته



الله ، محمد، علي، فاطمه، حسن، حسين | 30°30 | K15



وان يكاد | 35*65 | K20



صلوات خاصه امام رضا (ع) | 35*65 | K21



آيه الكرسي | 35*60 | K22



آيه رزق | 30*50 | K18



K35 | 30*45 | سلام امام حسين



K36 | 30*45 | صلوات خاصه امام رضا



K45 | 100*70 | طرچ منبت، طرح کرسی برجسته



K44 | 100*70 | طرچ منبت، طرح یکاد برجسته



وان يكاد | 30°35 | K34



آيه الكرسي | 30°45 | K33



K41 | 20*35 |



K39 | 35*25 |



K38 | 27*17 |



K40 | 25*15 |



K30 | 30*30



K37 | 20*25



K42 | 17*20



K43 | 22*35

تقدیس



مجموعه تندیس شامل
 تندیس های تلفیقی (ام دی اف ، مالتی ، سنگ عقیق و مینا)
 تندیس برنزی (مجسمه برنزی و پایه چوبی)
 تندیس طرح فلز (مالتی و ام دی اف مشکی)
 تندیس طرح چوب (تندیس ام دی اف گردویی)



T12 | تندیس پرنده برنزی



T14 | تندیس تلفیقی - مالتی ، ام دی اف و سنگ



T13 | تندیس تلفیقی - مالتی ، ام دی اف و مینا



T2



T1



T3



T 33



T 29



T 26



T9



T10



T11



T4



T5



T7



T17



T30



T 32



T 34



T 16



T31



T25



T16



T 20



T 19



T 18



T21



T22



T23



T24



T27



T28

تندیس های کار شده برای همایش ها و تقدیرها



تندیس های کار شده برای همایش ها و تقدیرها



زمان





E21 | 17°20



E22 | 17°20



E23 | 18°30

مجموعه ساعت رومی
ام دی اف گردویی و بیاض ، موتور ساعت تایوان ، کاشی



E24 | 17°20



E25 | 21°30



E7 | 40*45

مجموعه ساعت و ست مدیریتی شامل
ام دی اف گردویی و بیاض ، موتور ساعت تایوان ، سنگ عقیق
ساعت هایی این مجموعه به دو صورت قاب شده و بدون قاب ارائه می شود.
(قاب بی وی سی ، زمینه جیردرسه رنگ)



E6 | 40*45



E۴ | ۴۵×۴۵ | الحمد لله



E2 | 45°45



E5 | 60°60 | عقیق دوازده امام

جعبه نرمة



مجموعه جعبه های ترمه شامل
تلفیقی از ام دی اف گردویی و ترمه در طرح های مختلف
رنگ ام دی اف و طرح پارچه ترمه به انتخاب مشتری می باشد.



لوح تقدیر | 21*30*1 | BI

کتابتہ و عشق

کتابتہ و عشق

مجموعه کتیبه و عقیق شامل
 قاب پی وی سی ، زمینه چیدر چهار رنگ مختلف
 کتیبه از جنس ام دی اف طرح چوب در دورنگ گردویی و بیاض
 و سنگ عقیق سبز و قرمز
 به صورت های مربع ، لوزی ، مستطیل در سایزهای مختلف
 انتخاب نوع قاب ، زمینه و کتیبه و متن سنگ عقیق به انتخاب مشتری می باشد.



یا صاحب الزمان | 33*33 | A.K7



الله | 22*22 | A.K9



یا انا لله | 30*30 | A.K8



A.K 3 | 50*30 | يا حجه الله



A.K 2 | 50*30 | يا قمر بني هاشم



A.K 1 | 50*30 | بسم الله



A.K 10 | 40*30 | يا باعبد الله



A.K6 | 30*30 | الله و ينسج تن



A.K5 | 30*30 | الله و ينسج تن



S 1 | يسوا الله



S 28 | انا حجه الله و خالصته
منن لكشتر امام زمان (ع)



S 39 | انا حجه الله
منن لكشتر امام زمان (ع)



S 4 | يا صاحب الزمان



S 5 | يا قائم آل محمد



S 37 | سبحان من له مقاليد السموات و الارض
منن لكشتر امام عسكري (ع)



S 26 | الله ربي و هو عصمتي من خلقه
منن لكشتر امام هادي (ع)



S 25 | حسبي الله حافظي
منن لكشتر امام جواد (ع)



S 34 | ماشاء الله لا قوة الا بالله
منن لكشتر امام رضا (ع)



S 3 | يا علي بن موسى الرضا



S 44 | يا محيب الدعوات



S 14 | واسوق بعظيكم ربك فرسي |



S 12 | حلوات



S 13 | حلوات



S 9 | يا فاطمة الزهرا



S 45 | يا فاطمة الزهرا



S 6 | يا الفضل العباس



S 46 | يا قمر بني هاشم